

Temperamatite automatico PS12-USB con batterie/alimentazione USB

Istruzioni d'uso

Si raccomanda di leggere con attenzione le indicazioni seguenti prima di utilizzare il temperamatite.

Il prodotto deve essere utilizzato esclusivamente sotto la supervisione di un adulto

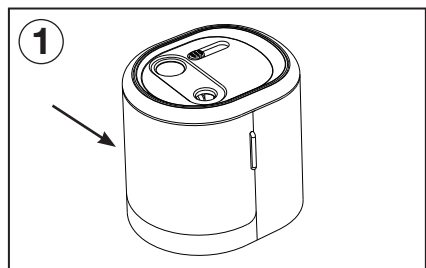
Collegamento del temperamatite

Questo temperamatite automatico può essere alimentato mediante batterie (non in dotazione) o tramite l'apposita porta USB con cavo incluso nella confezione.

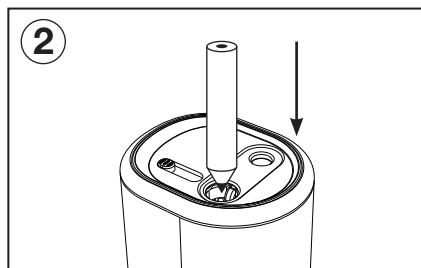
Per utilizzare il temperamatite con il cavo USB, inserire il connettore nella porta contrassegnata dalla scritta "USB" ubicata sul retro dell'apparecchio. Quindi, collegare l'altra estremità del connettore preferibilmente a una presa USB da muro, oppure alla porta USB del computer.

NOTA: Il collegamento del temperamatite alla porta USB del computer potrebbe risultare meno efficiente rispetto al collegamento a una presa da muro.

Utilizzo del temperamatite



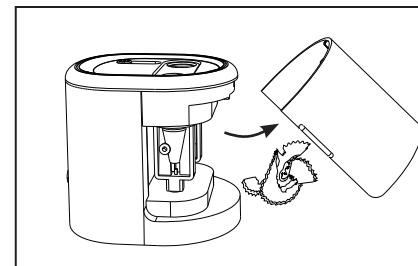
1. Posizionare il temperamatite su una superficie stabile e rigida prima di inserire una matita nell'apposito foro. Inoltre, accertarsi che il vassoio di raccolta trucioli sia saldamente chiuso e montato nella posizione corretta prima dell'uso.



2. Inserire la matita all'interno del foro di misura corrispondente; per le matite da 9-12 mm, aprire il coperchio di sicurezza per accedere al foro. Il motore si avvierà automaticamente. Tenere ferma la matita mentre il dispositivo è in funzione e rimuoverla dopo un massimo di 3-4 secondi, poiché un tempo più lungo potrebbe danneggiare il motore.

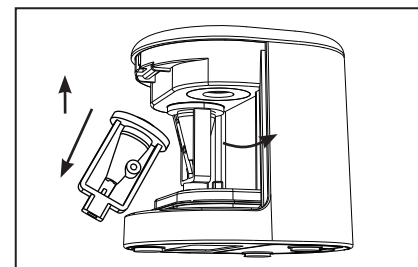
Dimensioni	Peso	Dimensioni matite compatibili
84 (L) x 72 (P) x 76 (A) mm	169g	6-12 mm

Svuotare il vassoio di raccolta trucioli



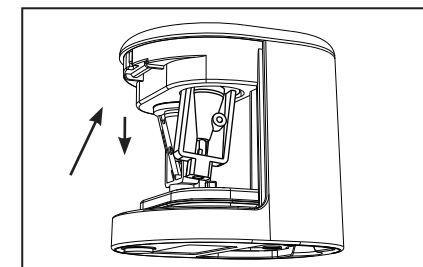
1. Svuotare il vassoio di raccolta trucioli quando è pieno per metà. In caso contrario, il funzionamento del temperamatite risulterà compromesso e un vassoio eccessivamente pieno potrà danneggiare seriamente il prodotto.
2. Prima di rimuovere il vassoio di raccolta trucioli, tenere il temperamatite in posizione verticale direttamente sopra il cestino dei rifiuti.
3. Afferrare entrambe le estremità del coperchio e rimuoverlo. Eliminare il contenuto del vassoio e reinstallare saldamente il coperchio.
4. Il temperamatite non potrà essere utilizzato se il vassoio non viene reinstallato correttamente.

Sostituzione delle unità lame



Rapesco PS12-USB è fornito con 2 unità lame di ricambio di tipo standard e 2 di tipo jumbo.

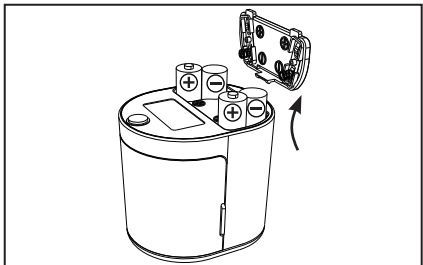
1. Rimuovere il coperchio dopo aver svuotato il vassoio di raccolta trucioli.
2. Sollevare le unità lame usate per rimuoverle dall'apposito supporto all'interno del temperamatite.



3. Inserire le unità lame di ricambio spingendole verso l'alto all'interno del temperamatite e abbassandole per consentirne il fissaggio.
4. Reinstallare il coperchio.

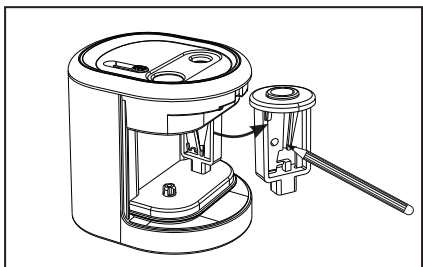
NOTA: Non toccare le lame. Durante la rimozione delle unità lame e l'installazione dei componenti di ricambio, limitarsi ad afferrare l'involucro in plastica.

Installazione delle batterie



1. Aprire il vano batterie situato sul fondo del temperamatite.
2. Inserire quattro batterie alcaline AA (1,5 V) nuove o batterie ricaricabili nel vano, avendo cura di rispettarne la polarità come raffigurato nello schema riportato di seguito.
3. Chiudere il vano batterie.

Rimozione di mine rotte dall'unità lama



Per rimuovere una mina spezzata dal dispositivo di taglio, rimuovere l'unità come descritto alla sezione **"Sostituzione delle unità lama"**. Utilizzare la punta di una matita per rimuovere la mina facendola scorrere avanti e indietro contro la lama, fino al rilascio della mina spezzata. Evitare di utilizzare oggetti metallici (come forbici o cacciaviti) per non rischiare di danneggiare la lama.

Pulizia del temperamatite

Pulire regolarmente il dispositivo per garantirne il corretto funzionamento.

1. Utilizzare una spazzola di piccole dimensioni (come un pennello a setole spesse o uno spazzolino da denti) per pulire la lama. Non usare mai oggetti metallici per non rischiare di danneggiare la lama.
2. Il vassoio di raccolta trucioli può essere rimosso e pulito solo con acqua, ma verificare che sia completamente asciutto prima dell'uso.
3. Non pulire l'unità temperamatite principale con acqua o altri liquidi.

Matite colorate

1. Le matite colorate provocano l'accumulo di cera sulla lama.
2. Si raccomanda di utilizzare il dispositivo alternando tra matite colorate e matite in grafite, poiché ciò aiuterà a tenere pulita la lama. Non dimenticare di pulire regolarmente il temperamatite seguendo le istruzioni riportate.

Consigli e avvertenze

1. Applicare una pressione eccessiva o forzare la matita potrebbe causare l'inceppamento del motore.
Se la velocità risulta rallentata, ridurre la pressione applicata sulla matita fino a quando non viene ripristinata la normale velocità del motore.
2. Il temperamatite non può essere avviato se il coperchio anteriore è stato rimosso. Verificare che il coperchio sia stato installato correttamente prima di avviare il dispositivo.
3. Appuntare matite colorate lascia dei residui di colore sulle lame ed è quindi importante pulire il temperamatite dopo l'utilizzo.
4. Notare che le matite a pastello sono molto più abrasive rispetto alle matite in grafite e possono richiedere una sostituzione frequente delle lame.
5. Non spegnere mai il temperamatite scollegando l'alimentazione.
6. Non utilizzare con pastelli a cera, gessi o matite in cera morbida, in quanto tali materiali avranno l'effetto di ostruire le lame del temperamatite.
7. **NON** toccare o tentare di rimuovere le lame del dispositivo di taglio.
8. **NON** far cadere a terra il dispositivo.
9. Analogamente a ogni altra apparecchiatura elettrica, tenere lontano dalla portata dei bambini e **NON** inserire le dita nei fori del temperamatite.
10. Questo prodotto è destinato esclusivamente all'uso come temperamatite; evitare di inserirvi oggetti di diverso tipo.
11. Non utilizzare batterie vecchie e nuove contemporaneamente; sostituire sempre tutte e 4 le batterie.
12. Non utilizzare batterie alcaline, standard (carbonio-zinco) o ricaricabili (nichel-cadmio) contemporaneamente; le 4 batterie installate devono essere sempre della stessa tipologia.
13. Per evitare possibili danni provocati dalla perdita di liquido dalle batterie, rimuovere le batterie quando il temperamatite non viene usato per periodi di tempo prolungati.



Evitare di smaltire le apparecchiature elettriche nei rifiuti urbani misti e utilizzare gli appositi punti di raccolta.

Contattare l'amministrazione locale di competenza per informazioni sui sistemi di raccolta disponibili.